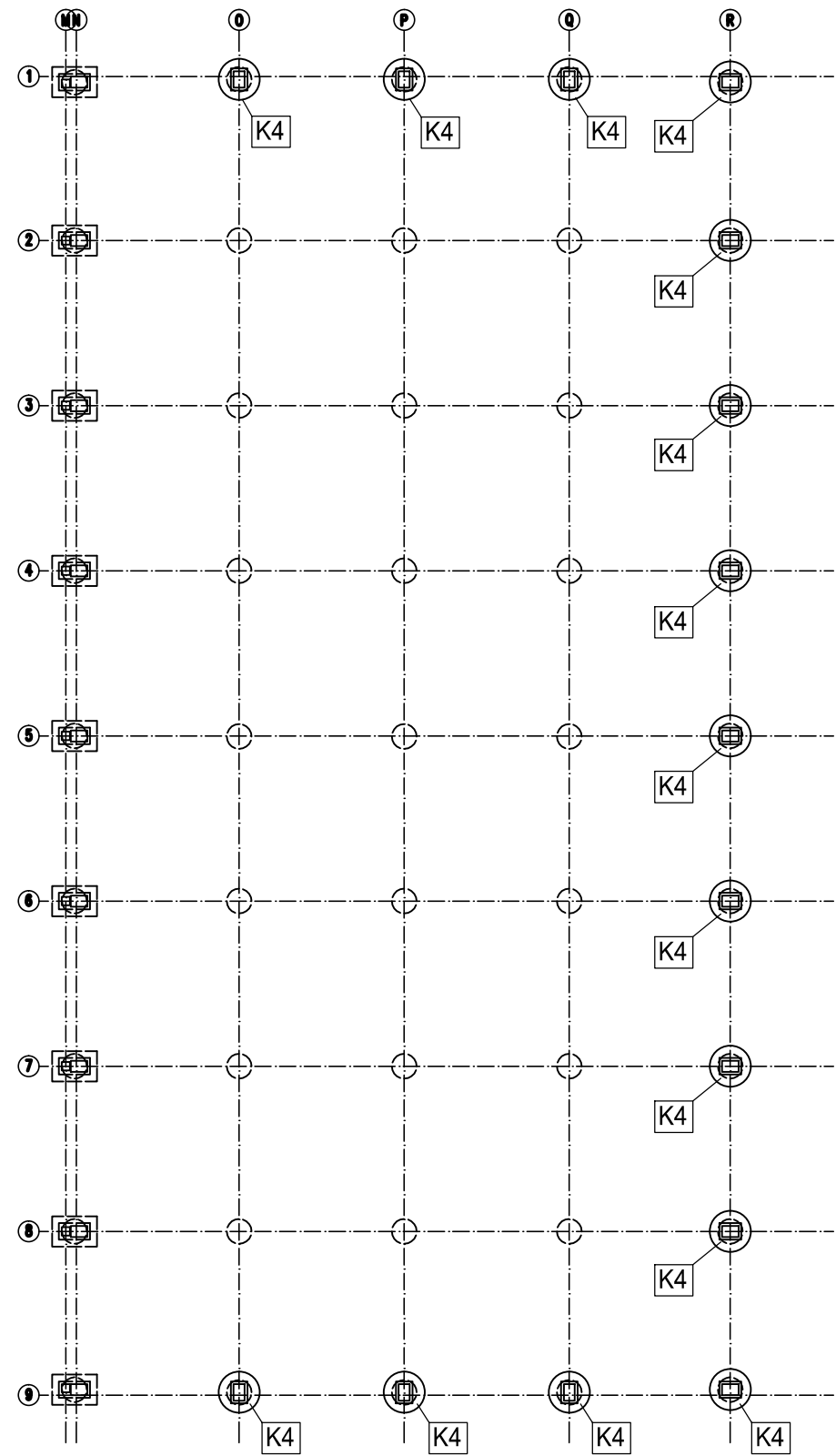


KALICHY - SCHÉMA UMÍSTĚNÍ

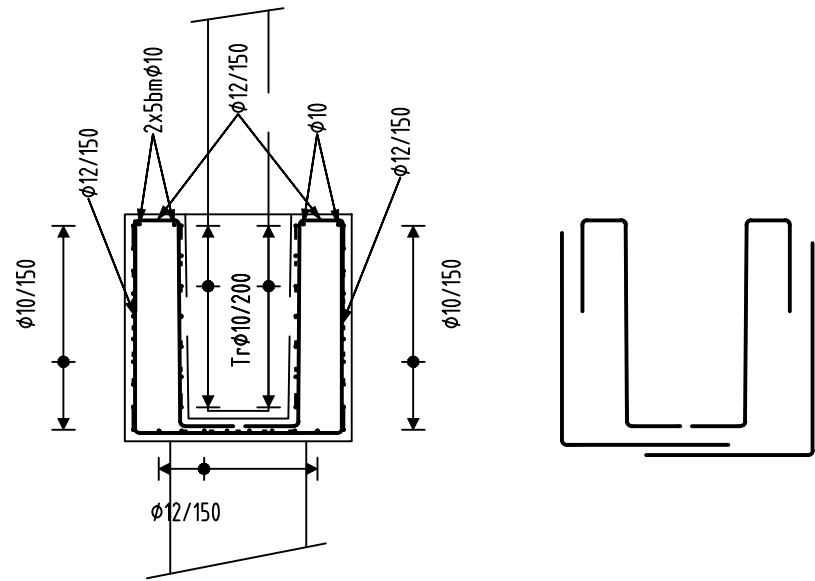
1:250



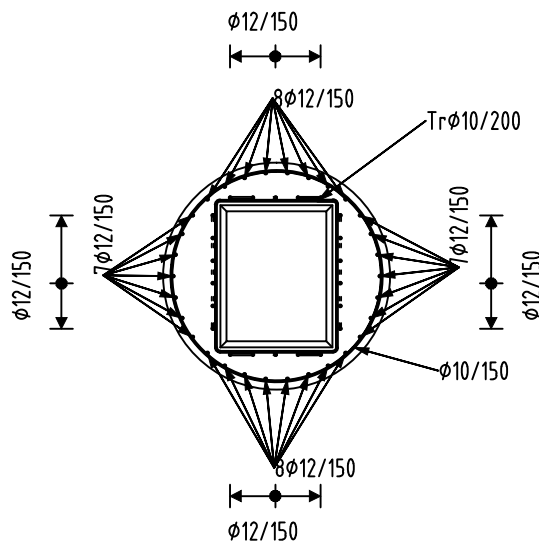
KALICH K4 - 15 ks

1:50

ŘEZ:



PŮDORYS:



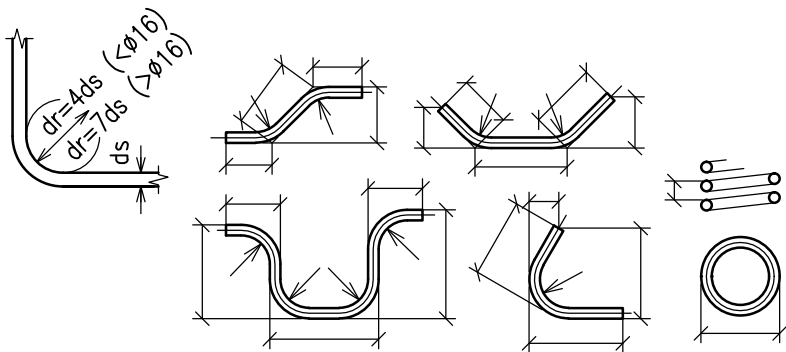
TABULKA VÝZTUŽE K4 - 15 ks

Pol	Profil	Delka [mm]	ks	B 500	
				10	12
CELKOVÁ DELKA			[m]	1300.1	1965.3
HMOTNOST			[kg]	801.5	1744.8
CELKOVÁ HMOTNOST			[kg]	2546.4	
REZERVA			10 [%]		
CELKEM			[kg]	2801.0	

POZNÁMKY KE KÓTOVÁNÍ PRUTŮ:

- UVÁDĚNÉ DÉLKY JSOU VZTAŽENY K VNĚJŠÍMU LÍCI PRUTU.
- POLOMĚRY OBLOUKŮ JSOU POLOMĚRY OHÝBACÍCH TRNŮ.
- NEZNAČENÉ ÚHLY OHYBŮ JSOU 45°, 90°, RESP. 180°.
- CELKOVÉ DÉLKY VLOŽEK JSOU STŘIŽNÉ DÉLKY.
- ROVNÉ VLOŽKY JSOU VE VÝKAZU OZNAČENÉ „*“.
- NEJMENŠÍ VNITŘNÍ PRŮMĚR ZAKŘIVENÍ VÝZTUŽE:
 - PRO $\phi \leq 16\text{mm}$ - VNITŘNÍ ϕ ZAKŘIVENÍ= 4ϕ
 - PRO $\phi > 16\text{mm}$ - VNITŘNÍ ϕ ZAKŘIVENÍ= 7ϕ
 - VIZ TABULKA 8.1N NORMY EN 1992-1-1

KÓTOVÁNÍ PODLE ČSN EN ISO 4066:



POZNÁMKY

- PRACOVNÍ SPÁRY SE PŘED BETONÁŽÍ DALŠÍHO PRACOVNÍHO ZÁBĚRU ŘÁDNĚ OČISTÍ A ZDRSNÍ.
- BETON BUDE ŘÁDNĚ OŠETŘOVÁN DLE STANDARDNÍCH TECHNOLOGICKÝCH PRAVIDEL.
- KALICHY SE VYBETONUJOU NA PILOTĚ DO ZTRACENÉHO BEDNĚNÍ.
- HLAVA PILOTY SE UBOURÁ AŽ NA SPODNÍ HRANU KALICHU. VÝZTUŽ PILOTY SA VYHNE DO KALOCHU. V PŘÍPADĚ POŠKOZENÍ NÁPOJOVACÍ VÝZTUŽE SE POŠKOZENÝ PRUT ODSTRANÍ A NAHRADÍ NOVÝM PŘIVAŘENÝM K VYČNÍVAJÍCÍ VÝZTUŽI.
- STYKOVACÍ DÉLKA VÝZTUŽE JE MIN. 50 ϕ .
- TATO DOKUMENTACE NESLOUŽÍ PRO ZHOTOVENÍ DÍLA. JE NUTNÉ ZHOTOVIT DÍLENSKOU DOKUMENTACI.

BETON dle ČSN EN 1992, ČSN EN 206-1

KONSTRUKCE : PILOTY

C30/37 - XC2, XA2, XF2

KRYTÍ: STYK SE ZEMINOU.....50 mm
OSTATNÍ25 mm

název stavby			
Víceúčelová sportovní hala -TRÉNINK. HALA areál " Klimeška" Kutná Hora			
místo stavby	K.Ú.Kutná Hora,p.č.3336,3337/1,3340,3341,3337/14	investor	Město Kutná Hora, Havlíčkovo náměstí 552, 284 01 Kutná Hora
generální projektant	 MILOTA Kladno spol. s r.o. Hufská 1557 272 01 Kladno IČO: 47550961 www.milota.cz Tel.: 312 829 202	zpracovatel	 ELSA Consulting s.r.o. Do Podkovy 176/44 104 00 Praha 22 - Háje Tel.: +420 777 157 734 IČ: 041 22 852, DIČ: CZ041 22 852
číslo zakázky	494	číslo zakázky zpracovatele	
revize		hl. architekt projektu:	Ing.arch.Irena Pátková, Ing.arch.Jitka Paroubková
		hlavní inženýr projektu	ING. JIŘÍ OPAT
		odpovědná osoba:	ING. MIROSLAV ČÍSAŘ Csc
		vypracoval	ING. ELENA ĎUBEKOVÁ
		kontroloval	ING. MARTIN KOVÁŘ
± 0,000 = 223,60 m n.m.		stupeň dokumentace	DOKUMENTACE PRO PROVEDENÍ STAVBY
		kód	DPS
		část	D - DOKUMENTACE STAVEB
		stavební objekt	S0 22
		profesní díl	02 - STAVEBNĚ-KONSTRUKČNÍ ŘEŠENÍ
název přílohy			
KALICHY-SCHÉMA VÝZTUŽE			
datum	06/2018	měřítko	1:50
část	objekt	díl	příloha
formát	3 A4	revize	
paré			
D1.S0.22.02.			